



DIVENTA RESILIENTE!

**PARTECIPA CON NOI
E SOSTIENI LA RETE DELLE
COMUNITA' LOCALI WIGWAM**

Quote associative 2023

- Socio Ordinario € 25,00
- Socio Sostenitore € 100,00
- Socio Sostenitore Ente € 300,00

c/c Postale n. 69120327 intestato a Wigwam APS Italia o con bonifico a IBAN IT86X0760112100000069120327 BIC/SWIFT BPPIITRRXXX



Alessandro Pistoia
Wigwam Correspondent
Risorgive Veronesi

Avremo modo di osservare protetto all'interno di una teca di vetro un favo naturale carico di miele, proveniente da un'arnia particolare detta arnia cattedrale



**La Wigwam
Local Community
Risorgive Veronesi
Italy**

DOLCE COME IL MIELE, EVENTO SU ASPETTI DI SALUTE E BELLEZZA

Domani, le Comunità Locali Wigwam del Colognese Veneto e delle Risorgive Veronesi insieme sul tema: Donna, Api, Salute e Bellezza

Ecco un momento di festa piena di gioia, a cui abbiamo dato il nome "DOLCE COME IL MIELE" e subito la mente va lontano per aprire il libro della Genesi, al secondo capitolo, nel momento che il Signore Dio dopo la creazione dell'Uomo, dice: "Non è bene che l'uomo sia solo: gli voglio fare un aiuto che gli sia simile".

Quando poi l'uomo

non aveva trovato in nessun essere della Creazione un aiuto che gli fosse simile, "Allora il Signore Dio fece scendere un torpore sull'uomo, che si addormentò; gli tolse una costola e richiuse la carne al suo posto. Il Signore Dio plasmò con la costola che aveva tolta all'uomo, una donna e la condusse all'uomo. Allora l'uomo disse:

"Questa volta essa è carne della mia car-

ne e osso delle mie ossa. La si chiamerà donna perché dall'uomo è stata tolta."

Poi ancora sfogliando sempre il libro della Bibbia si arriva a quel celeberrimo poema che è il CANTICO DEI CANTICI dove a 4.11 lo sposo dice:

"Le tue labbra stillano miele vergine, o sposa, c'è miele e latte sotto la



Marzo 2023 a Cologna Veneta (Vr)

DOLCE COME IL MIELE

Dal miele, salute e bellezza





Analisi di cristallizzazione sensibile del miele

**tua lingua
e il profumo delle tue vesti è come
il profumo del Libano.”**

Ed al verso 5.1:

*“Sono venuto nel mio giardino,
sorella mia, sposa,
e raccolgo la mia mirra e il
mio balsamo;
mangio il mio favo e il mio
miele,
bevo il mio vino e il mio latte.”*

**La cultura per il Miele,
quale dolce frutto del lavoro**



instancabile di *Apis mellifera* è sempre stata presente in tutte le epoche ed in tutte le civiltà, in particolare nell'area del Mediterraneo. Oggi più che mai c'è grande attenzione verso le fragilità del nostro pianeta e quindi fare festa alla nostra **“ALTRA METÀ DEL CIELO”** con il **“cibo degli dei”**, il Miele, è un modo per donare affetto e tenerezza ad ogni invitata.

Presso la Corte Giuggiolo di Cologna Veneta (Vr), dove ci troviamo proveremo ad iniziare con una presentazione sul miele, per far conoscere da dove viene e chi e come lo produce. Cercheremo di fare quattro passi nella città delle api, l'Alveare, per scoprire la meravigliosa, ma per certi versi anche difficile, vita che fa un'ape operaia per riuscire a mantenere in vita a propria famiglia. Avremo modo di apprezzare la loro resilienza, la loro capacità di riorganizzarsi anche di fronte alle calamità, ma anche la loro grande fragilità di fronte alle manipolazioni del pianeta operate dall'uomo.

Sarà presente anche una **MOSTRA DIDATTICA** presso la Corte Giuggiolo, che potrà dare modo a chiunque di soffermarsi su qualche immagine di vita dell'alveare, pensare, riflettere, porsi domande e magari cercare o chiedere risposte su questo meraviglioso insetto che co sta ancora accompagnando e ci aiuta a vivere su questo pianeta.

Passeremo anche attraverso l'esperienza di una **PICCOLA**

DEGUSTAZIONE DI MIELI diversi, liquidi e cristallizzati. Inizieremo dal miele di acacia di colore giallo molto chiaro, limpido, trasparente, liquido, dal gusto delicato, tenue non invadente. In progressione passeremo a mieli con sempre più sapore, gusto e profumo, a consistenza più o meno cristallizzata, come il millefiori, per arrivare al miele scuro di castagno, dal retrogusto amaro, e dalla consistenza liquida, oppure al miele di bosco, che è la melata pure liquida, ricca di sapore, perché ricca di sali minerali, tanto che l'hanno anche definita come un **“Gatorade”** naturale molto utile per chi fa sport ed ha bisogno di sali minerali per lo sforzo fisico. Andremo a scoprire qualche abbinamento dei mieli con il cibo, come ad esempio il binomio miele/formaggio.

Avremo modo di osservare protetto all'interno di una teca di vetro un favo naturale carico di miele, proveniente da un'arnia particolare detta arnia cattedrale, dove le api si costruiscono il favo senza



Ape su fiore di strelitzia

alcun aiuto dell'uomo. Parleremo anche di un metodo di analisi particolare, la "cristallizzazione sensibile", un metodo di analisi non solo per il miele, ma di tutti gli alimenti ed in generale del "Vivente", con il quale si riesce a visualizzare con immagini la vitalità intrinseca in un alimento.

Dopo esserci addentrati nel mondo di *Apis mellifera*, parleremo di come fare ad aiutare le api a continuare a vivere su questo Pianeta e dell'iniziativa Internazionale dei "Comuni amici delle api" (www.comuniamicidelleapi.it), in particolare cosa possiamo fare a casa nostra e nel nostro comune per aiutare le api e tutti gli insetti impollinatori. Per questo confidiamo nella presenza anche di qualche rappresentante dei Comuni del territorio, magari della presenza di qualche Sindaco in persona, per avviare un rapporto di collaborazione.

Cologna Veneta è stata sede di una scuola agraria, il Centro di Formazione Profes-



IL FAVO STILLANTE

Salmo 19

[10] Il timore del Signore è puro, dura sempre; i giudizi del Signore sono tutti fedeli e giusti,

[11] più preziosi dell'oro, di molto oro fino, più dolci del miele e di un favo stillante

Cantico dei Cantici – Capitolo IV°

“ 11 Le tue labbra, o Sposa, sono un favo stillante miele; sotto la tua lingua v'è miele e latte: e la fragranza delle tue vestimenta rassembra a quella dell'incenso.”

sionale per l'Agricoltura "T. Dal Zotto", una scuola dal metodo didattico innovativo, di cui abbiamo parlato già nelle pubblicazioni di WigwamNews periodiche. E' una scuola che è ancora presente in Francia ed in vari paesi del mondo.

Potremo rivivere questa esperienza scolastica guardando assieme un filmato che illustra questa scuola, dove c'è anche un momento di lezione in Apiario in campagna di un'azienda agricola di un ex-allievo della scuola.

Una giornata, quindi, che partendo dallo spunto della "Festa

della donna" mette assieme vari momenti per riflettere su come sviluppare collaborazioni e sinergie che possono scaturire in attività future ed iniziative che portano a far crescere il benessere nelle persone, che è appunto nello spirito e nelle finalità di Wigwam a cui facciamo parte ■

©Riproduzione riservata



Sabato 11 marzo 2023 alle ore 11,00

WIGWAM LOCAL COMMUNITY COLOGNESE VENETO

Arrivano le api nostre sorelle

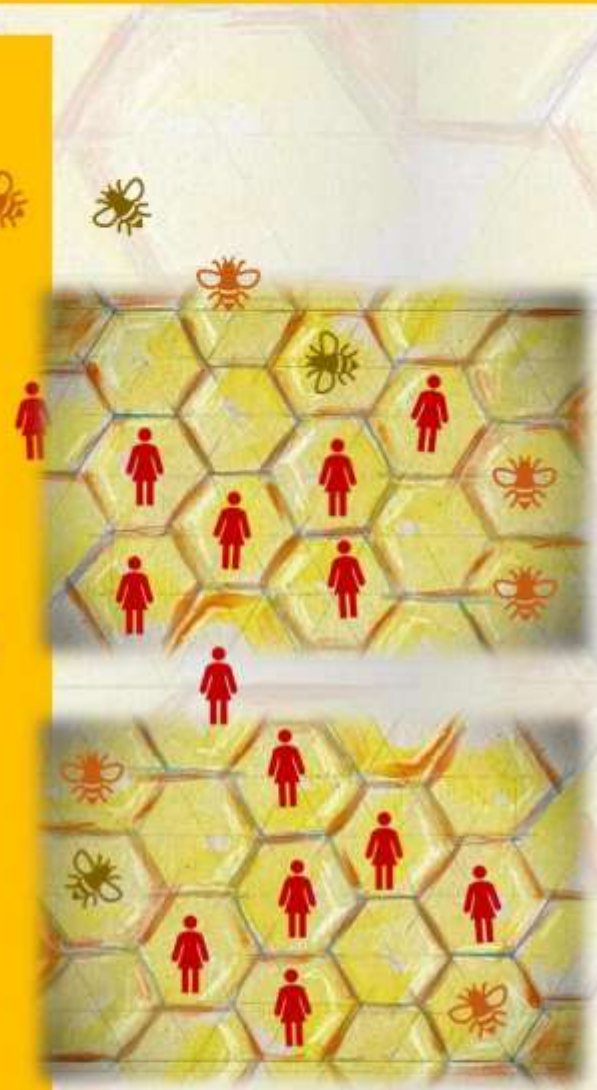
- D COME **DONNA**
- D COME **DOLCEZZA**
- D DAL MIELE **SALUTE E BELLEZZA**
- D COME **DOLCE COME IL MIELE**

PRESENTANO
Alessandro Pistoia – Marisa Saggiotto

INTERVENGONO
**PRODUTTORI con PRODOTTI E
POETESSE DEL NS TERRITORIO**

DEGUSTAZIONE
DI PRODOTTI TIPICI

PORTE APERTE a Istituzioni, Associazioni e cittadini
N.B. prenotare: posti limitati



MESE DI MARZO

MESE DELLE DONNE

LA DOLCEZZA SALVERA' IL MONDO

**i
n
f
o**
Agriturismo con alloggio Corte delle Giugiole a Cologna Veneta
Fattoria Didattica iscritta alla regione Veneto e anche sede della
Wigwam Local Community del Colognese Veneto Via Casino 2/A
Marisa 335 6873732 -

Designer:
Alberta Marchi Art

